

**Motto:**

**Okolí nádraží nepotřebují mnoho – bez udržovací péče není možno zachovat žádný historický odkaz**

**Východiska návrhu:**

**Nezpochybnitelný historický potenciál – genius loci – soudobé požadavky na využití území – omezené možnosti následné péče**

**Hlavní principy návrhu:**

**Citlivý přístup k historickému odkazu jedinečné hodnoty – očištění prostoru od nepůvodních nánosů – navrácení chybějících a rekonstrukce původních hodnotných typických součástí – následná pravidelná údržba vegetačních i architektonických prvků**

**Podklady:**

**Rešerše zpracovaná K. Drhovským – historické podklady a texty od J. Bízka - vlastní terénní průzkum v únoru a červnu 2010  
– doprovodné materiály jako historické a inspirační fotografie**

**Zpracovatel:**

**Ateliér a05 - ateliér zahradní a krajinářské architektury  
Ing. Pavlína Malíková, Ing. Aleš Steiner, Ing. Martina Vlnasová  
Bruselská 14  
120 00 Praha 2  
T 222 524 238  
E a05@a05.cz  
www.a05.cz**

**Kresby: Ing. Kristýna Šebková**

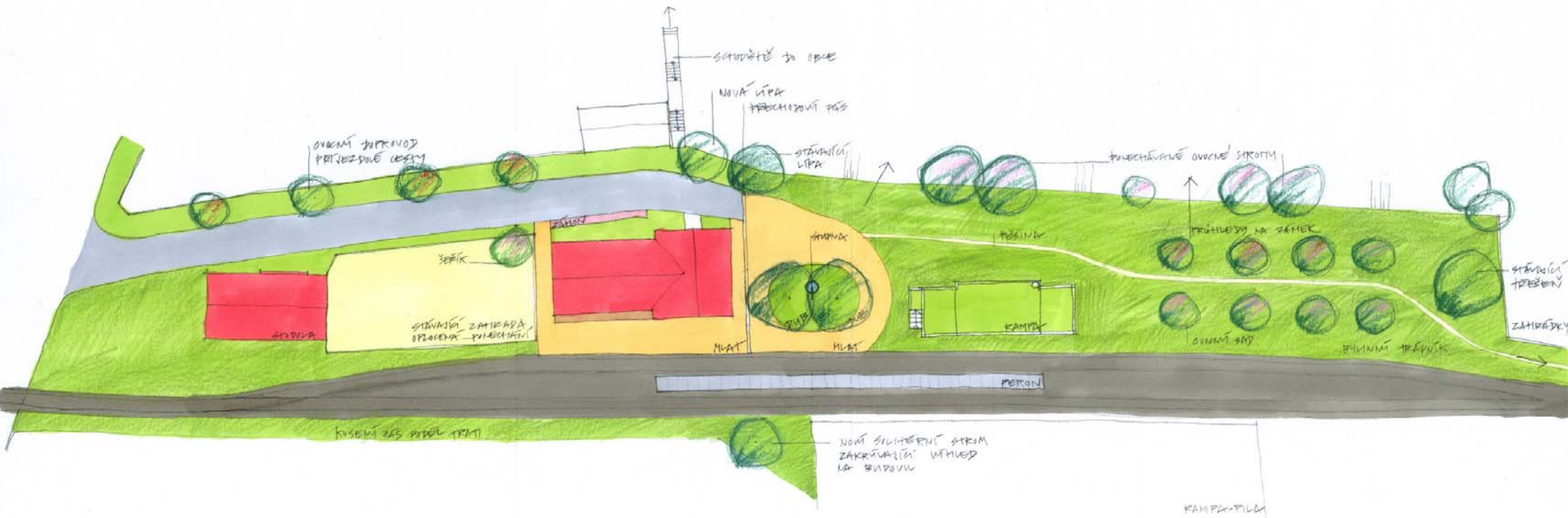
**Datum: 6/2010**

## NAVRHOVANÉ ÚPRAVY

- obnova kamenné rampy (vypletí, oprava obvodového zdiva a schodů, na plošině založení travobylinného porostu, který bude pravidelně kosený)
- oprava studny (vyčištění, instalace pumpy, oprava zdění); v okolí dvou dubů zachovat travnatý ostrov vymezený dokola mlatovou cestou; mlatový povrch obnoven také na peróně
- častější kosení travinného porostu v západní části až na hranici pozemku, pohledové otevření hrany svahu odstraněním vybraných dřevin a otevřením průhledů dolů k městu a k zámku. V zadní části výsadba ovocného sádku v pravidelném rastru (např. třešně / švestky / hrušně)
- vyčištění severozápadního cípu od náletů a ruderálních bylin, ponechání několika vrb u místa pro retenci vody častější kosení, dosadba několika třešní (cca 3ks)
- umístění dřevěné lavice pod střechu čekárny nádraží – vzor dochovaná dřevěná lavice ve Strahově
- odstranění zámkové dlažby a dlaždic z vymývaného betonu a náhrada za tradiční materiály (keramická dlažba v prostoru čekárny, mlat v okolí budovy)
- náhrada žluté traverzy zabraňující vjezdu na poklop kanalizace za kamenný patník
- budovu naproti nádraží přes koleje zaclonit výsadbou jednoho vzrůstného solitérního stromu (např. lípa, javor, habr ..)
- odstranění jehličnanů v rohu před budovou nádraží, ponechána pouze borovice a lípa na sousedním pozemku. Na tomto místě rekonstruovat trávník, vysadit solitérní listnatý strom (lípa, javor, jírovec apod.)
- před nádražím podél příjezdové cesty podpořit a rozšířit jednodruhový záhon kosatců (Iris barbata), popelnice schovat do jednoduchého dřevěného přístřešku mimo vstup do nádraží
- nové oplocení zahrádky v původních rozměrech (cca 7x7m), oplocení dřevěné plaňky, výška 1,2m; podpoření nenáročných trvalek alespoň po obvodu plotu směrem k příjezdové silnici (bergénie, denivky, kosatce, floxy, kopretiny, vysoké řebříčky apod. ve větších jednodruhových skupinách).
- výsadba několika menších stromů v travnatém pásu při jižní straně příjezdové cesty (např. višně, hlohy apod.)

# CEBIV

M 1:500





2010



**odstranění jehličnanů v rohu před budovou nádraží, ponechána pouze borovice a lípa na sousedním pozemku.  
Na tomto místě rekonstruovat trávník, vysadit solitérní listnatý strom (lípa, javor, jírovec apod.)**

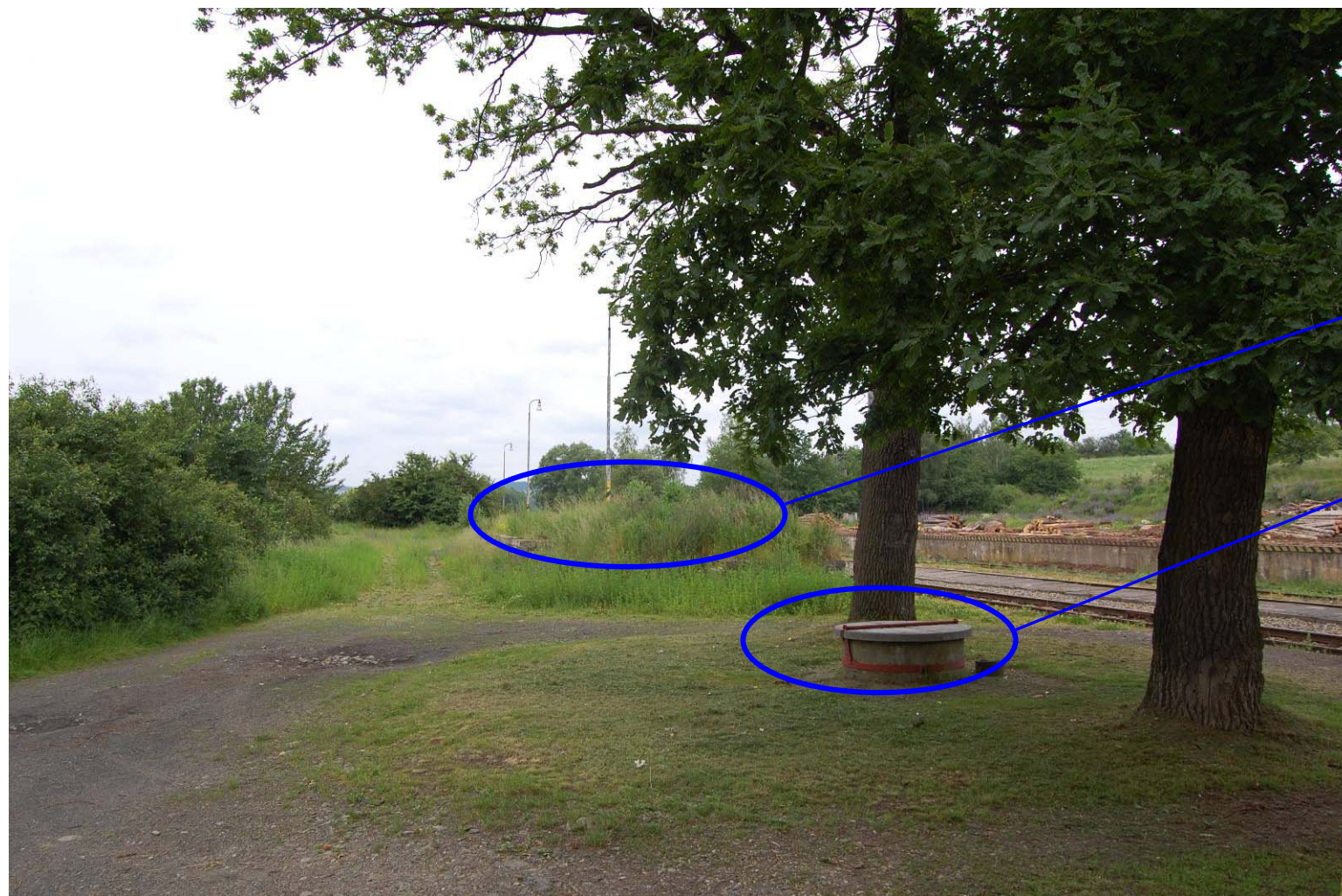
**podpoření kosatcového záhonu, přemístění popelnice (schovat)**



**výsadba řady několika malokorunných (ovocných stromů) v travnatém pásu podél plotu**



vyčištění severozápadního cípu od náletů a ruderálních bylin, ponechání několika vrb u místa pro retenci vody častější kosení, dosadba několika třešní (cca 3ks)



obnova kamenné rampy (vypletí, oprava obvodového zdiva a schodů, na plošině založení travobylinného porostu, který bude pravidelně kosený)

oprava znovuzprovoznění studny, instalace pumpy, jasné vymezení travnaté plochy

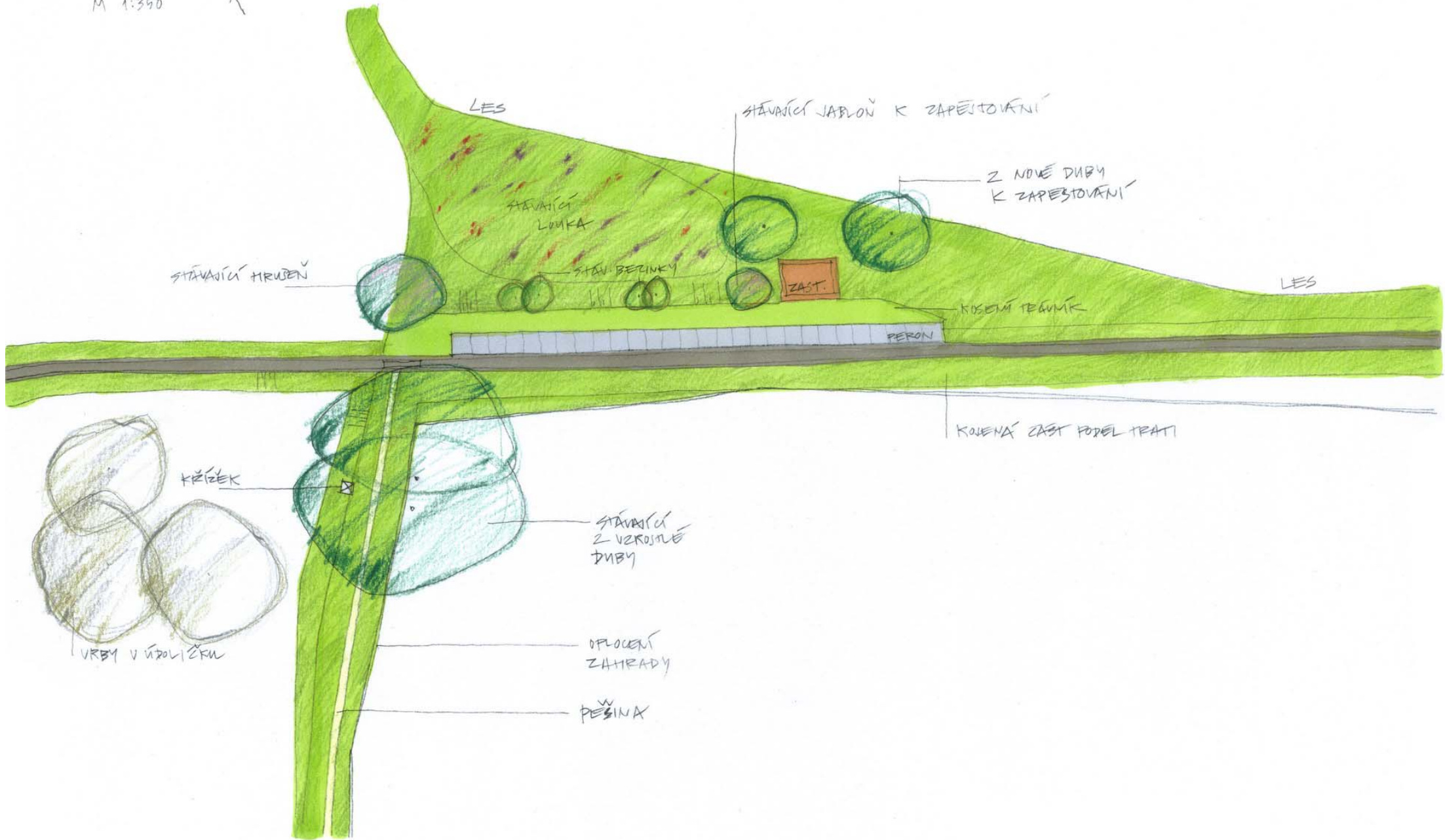
# Lomnička

## NAVRHOVANÉ ÚPRAVY

- nová čekárna (arch. Dostál) s lavičkou; jedna lavička i na slunci na peróně
- probírka bezů na hraně svahu – průhled na krásnou kvetoucí louku s pozadím lesa
- odstranění vrby za čekárnou, ponechání dvou stávajících mladých dubů za čekárnou a hrušně u příchodu na perón
- vytvoření pravidelně koseného pásu vedle perónu s možností doplnění trvalkového kvetoucího záhonu
- doplnění zastávky o směrovník
- kosení travobylinného porostu naproti zastávky až k plotu

# LOMNIČKA

M 1:350



LES

STÁVAJÍCÍ JABLONĚ K ZAPEŠTOVÁNÍ

Z NOVÉ DUBY  
K ZAPEŠTOVÁNÍ

STÁVAJÍCÍ  
LOKA

STÁVAJÍCÍ HRUŠEŇ

STÁVAJÍCÍ BĚLINA

ZAST.

KOJENÁ TRÁVNÍK

LES

PERON

KOJENÁ ZAST. PODĚL TRATI

KŘÍŽEK

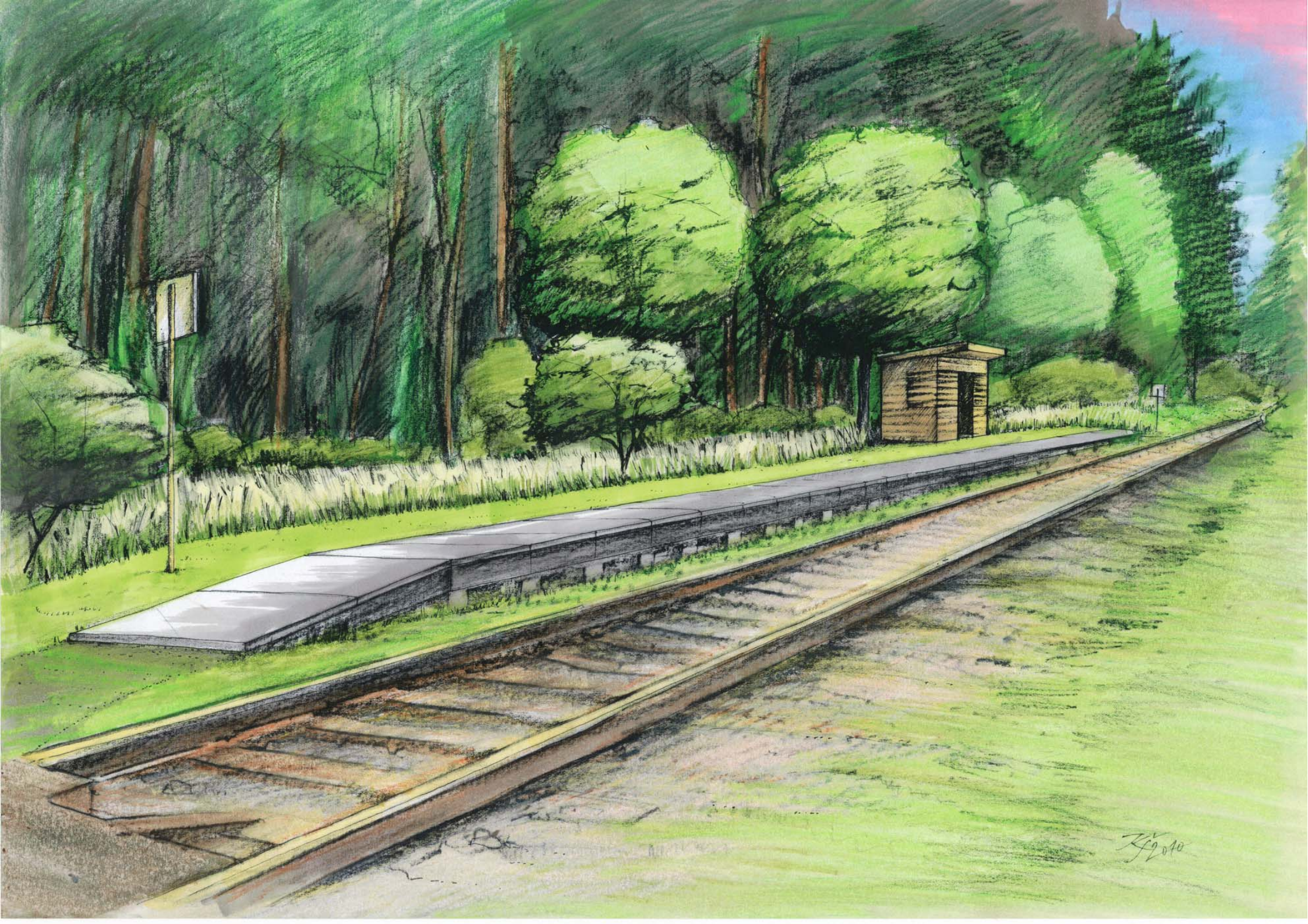
STÁVAJÍCÍ  
Z VZROJILÉ  
DUBY

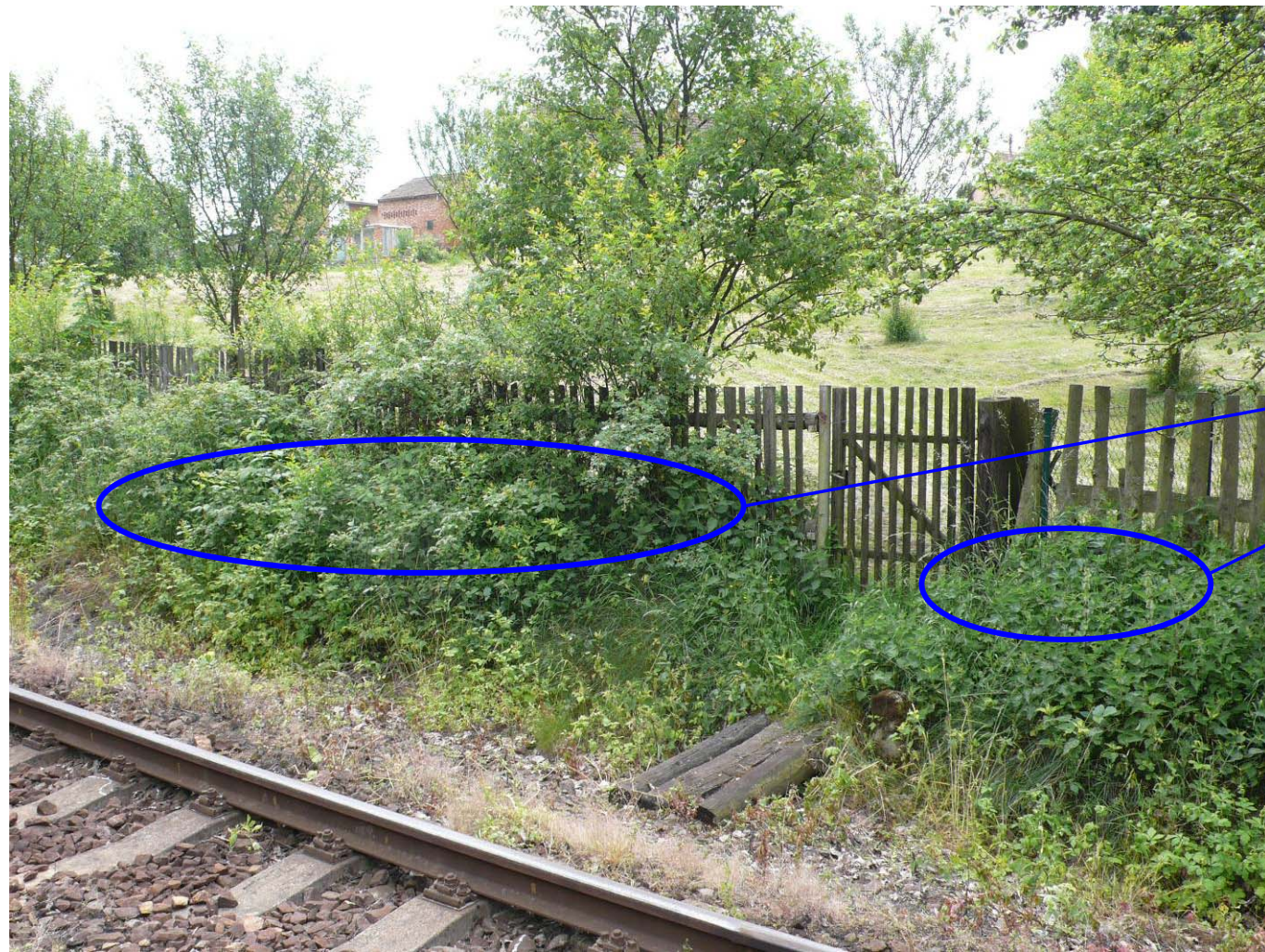
VRBY V ÚDOLÍČKU

OPLOUCENÍ  
ZAHRADY

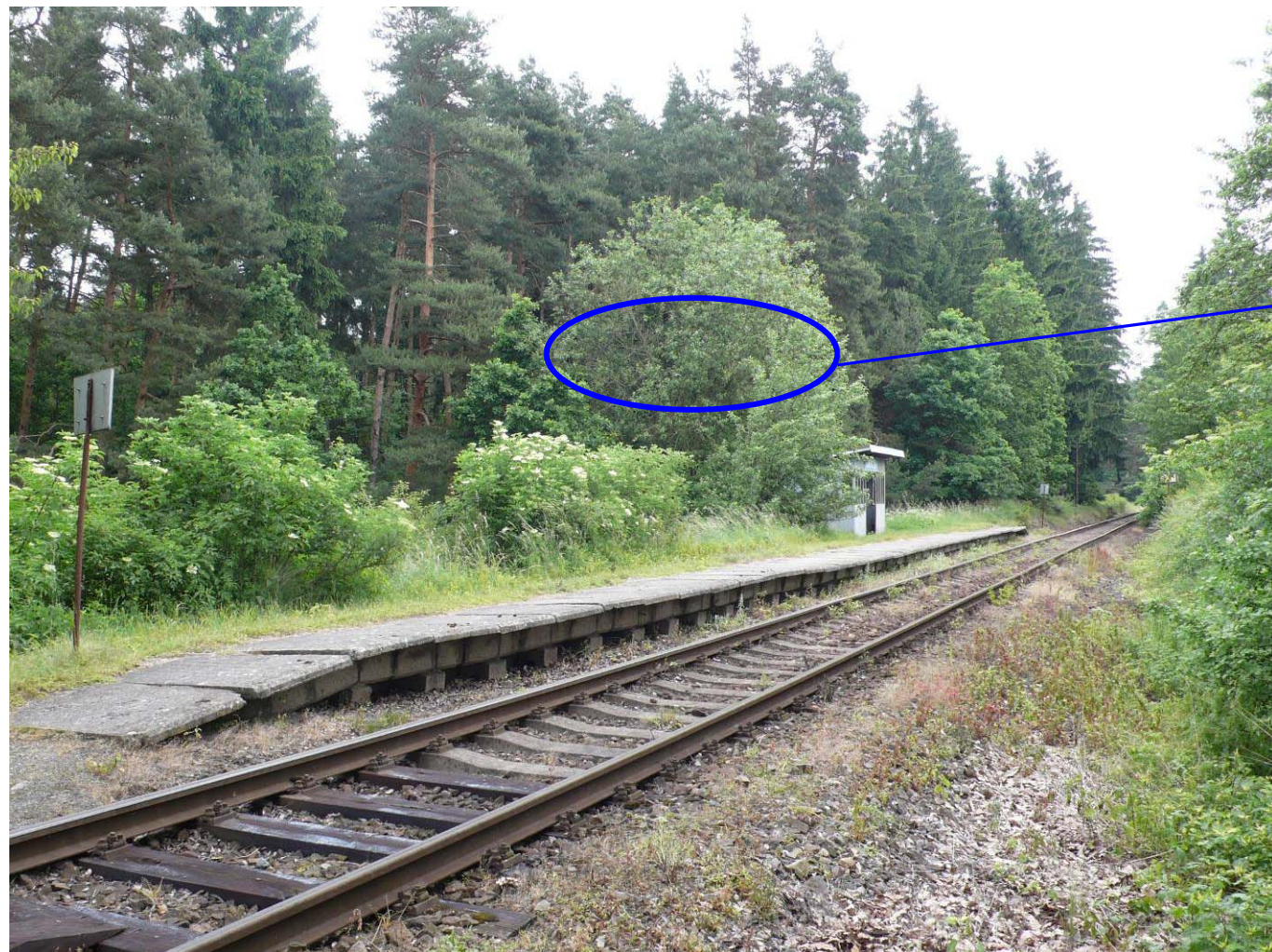
PEŠINA







**kosení porostů až k plotu (možná domluva s vlastníkem zahrady ?)**



**odstranění vrby a bezů, ponechání hrušně a dvou dubů**

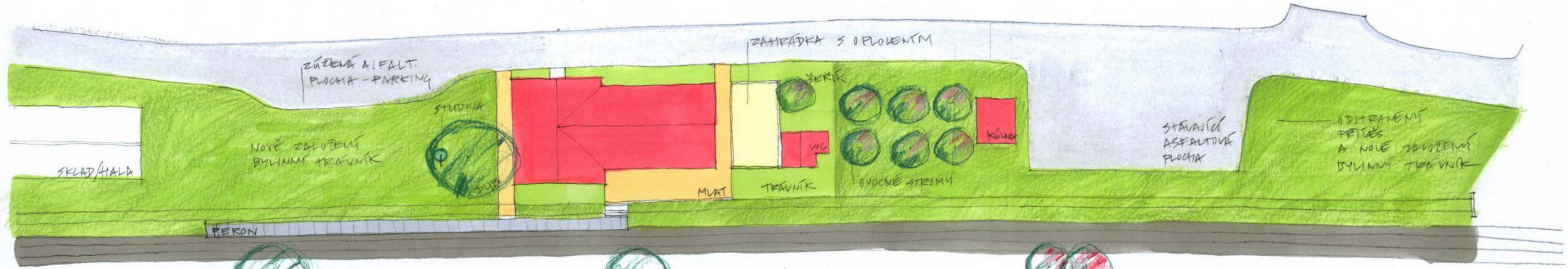
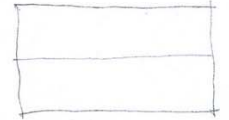
# Trpísty

## NAVRHOVANÉ ÚPRAVY

- opravit historické dřevěné stavby – wc, dílnu a rekonstruovat také budovu nádraží
- přemístění nepůvodní kůlny z pražců mimo prostor původní struktury nádraží (budovy, zahrádka, wc, dílna, sad)
- zjistit funkčnost pumpy a opravit jí
- východně od budovy nádraží založit oplocenou zahrádku (po obvodu trvalky, uprostřed trávník – stejný charakter jako u všech nádraží), dále pak obnovit pravidelně kosený trávník bez oplocení a založit zde malý ovocný sádek (cca 4 stromy např. hrušně)
- zjistit možnost využití haly stojící západně od nádraží (dřevostavba obložená eternitem), případná rekonstrukce ?
- zarovnání asfaltové silnice dle její osy – zrušení zálivů před halou
- sad na druhé straně kolejí – prověřit možnost pronájmu; nutná údržba – kosení travinného porostu, oprava nebo odstranění malé dřevostavby, probírka stromů a keřů – otevřít pohled od nádraží směrem ke kostelu
- odstranění dřevinných náletů, pravidelné kosení travnatých porostů v majetku ČD – ideálně zajistit smlouvou s budoucím nájemcem budovy nádraží
- obnova mlatového povrchu mezi kolejištěm a čekárnou, umístění lavičky pod přístřešek – vzor Strahov
- zachování původních lamp
- odstranění bílého přívěsu u vjezdu k nádraží

# TRPÍSTY

M 1:350



STAVAJÍCÍ DUB  
K ZAPĚŠTOVÁNÍ

STAVAJÍCÍ DUB  
K ZAPĚŠTOVÁNÍ

ČÁST PODĚL  
KOLEJISTÉ -  
PROSTŘEKY TRÁVÍ  
-> PRŮHLUBY NA KOSTEL

STAVAJÍCÍ TRÁVNÍK  
K ZAPĚŠTOVÁNÍ



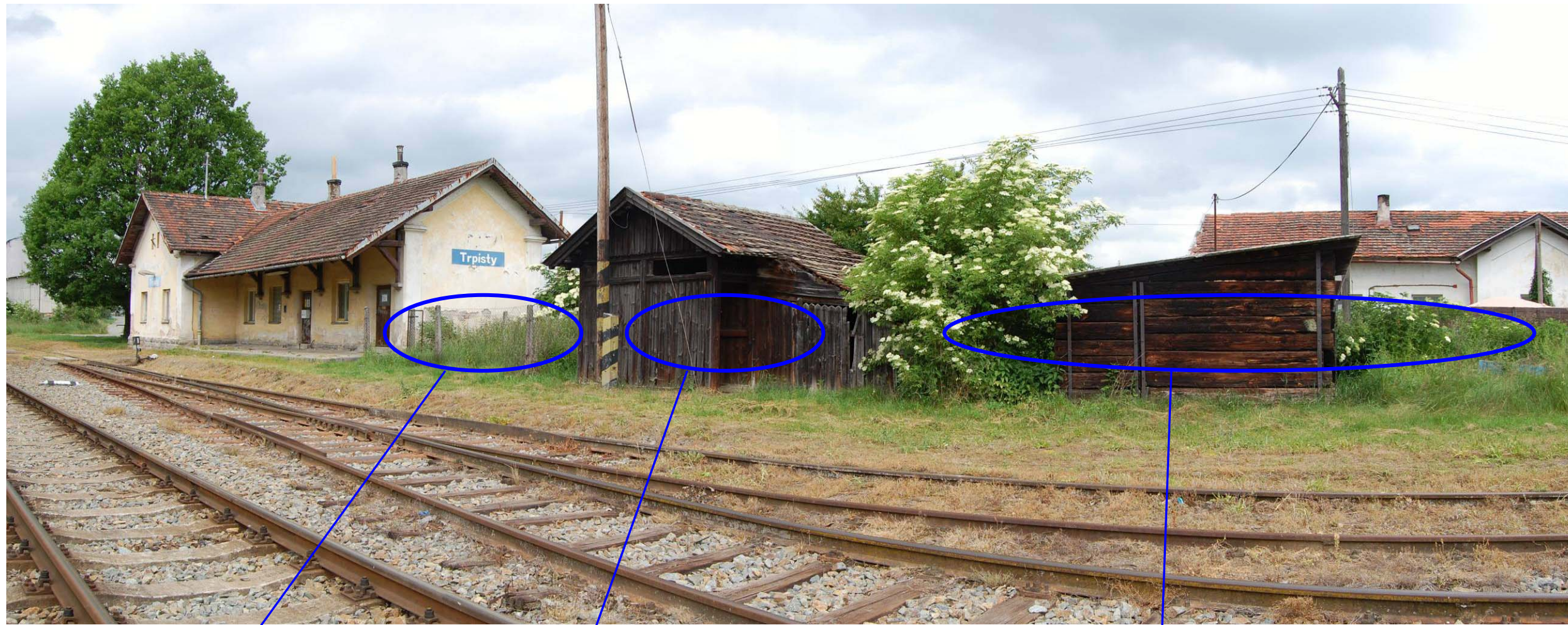


**zjistit možnost využití haly (pronájem);  
v okolí odstranění náletů, pravidelné kosení  
trávníku**

**zrušení asfaltového zálivu**



**pravidelné kosení trávníku, probírka náletů,  
ponechat průhled ke kostelu i od nádražní  
budovy; možnost pronájmu sadu a jeho  
dosazení ovocnými dřevinami**



obnovení tradiční zahrádky

oprava wc

kosení travních porostů, založení ovocného sádku, přemístění nepůvodní kůlny z pražců

# Blahousty

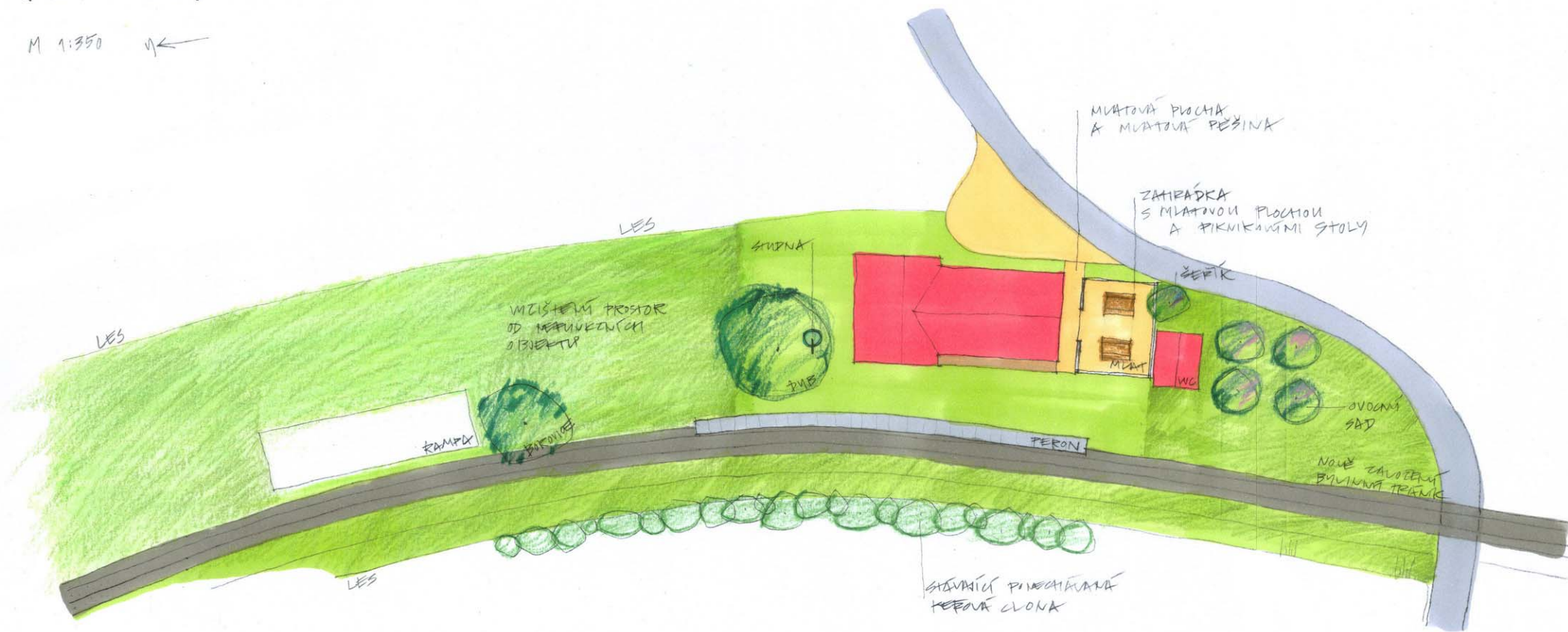
## NAVRHOVANÉ ÚPRAVY

- rekonstrukce budovy nádraží – pronájem (ošetřit smlouvou péči o okolí budovy – zejména kosení trávníků, péče o zahrádku, případně provoz občerstvení v rámci budovy), zakomponování turistického info centra a občerstvení, stojan na kola, lavička vzor Strahov
- typická nádražní zahrádka změněna ve stejném půdorysu na mlatový prostor s dřevěnými stoly a lavicemi, případně s plaňkovým plotkem a pásem trvalek; vznikne tak prostor pro občerstvení turistů
- rekonstrukce dřevěného wc, za ním v travnatém cípu výsadba 4 menších ovocných stromů (višně, arónie)
- navrhnout umístění případně přístřešek na kontejnery na odpad
- zkrátit výšku smrků vysazených podél trati, případně jejich odstranění a výsadba nového fragmentu tvarovaného živého plotu ze smrků typického pro nádraží; odstranění Clematis z borovice a odstranění náletů; u studny ponechání dubu a odstranění plotu
- vyčištění kamenné rampy –obnova; odstranění oplocení a rozpadlých skleníků (nejsou-li původní)
- oprava studny, instalace pumpy, odstranění plotu a ponechání tohoto prostoru přístupného veřejnosti
- navrácení původních lamp – zamezit dalším novým a nekontrolovaným prvkům
- obnova zpevněného povrchu před nádražím (mlat - pro možnost parkování automobilů); založení liniového záhonu kosatců těsně před budovou



# PLAHOUSTY

M 1:350







typická nádražní zahrádka změněna ve stejném půdorysu na mlatový prostor s dřevěnými stoly a lavicemi, případně s dlažbovým plotkem a pásem trvalek; vznikne tak prostor pro občerstvení turistů



zkrátit výšku smrků vysazených podél trati, případně jejich odstranění a výsadba nového fragmentu tvarovaného živého plotu ze smrků typického pro nádraží; odstranění Clematisu z borovice a odstranění náletů; u studny ponechání dubu a odstranění plotu



obnova zpevněného povrchu před nádražím  
(mlat pro možnost parkování automobilů);  
založení liniového záhonu kosatců těsně  
před budovou pod okny

# Pňovany

## NAVRHOVANÉ ÚPRAVY

- v místě odstraněné budovy vytvořit blíže k silnici plochu pro parkování – štěrkový trávník. Za ním založit širší travnatý pás, ve kterém budou vysazeny 3 lípy nebo jiné velkokorunné listnáče (javor, habr...)
- za parkovací plochou ve stávajícím častěji koseném travnatém porostu založit ovocný sádek (švestky, hrušně, třešně...). Dosadit třešňovou alej podél příjezdové silnice k nádraží (mimo řešené území)
- před restaurací odstranit smrky a na obou stranách na ose vchodu u silnice vysadit jírovce. U restaurace ponechat vzrostlou lípu, plochu zpevnit mlatem pro možnost umístění stolů a lavic pro venkovní posezení, umístění stojanu na kola
- západně od budovy nádraží odstranit dva jehličnany z travnatého ostrůvku a místo nich vysadit jeden dub, na jižní straně budovy rekonstruovat trávník
- podél nového zastřešení vstupu do podchodu vysadit řadu třešní
- upravit tvar asfaltové plochy za nádražím do kruhového tvaru „točny“



výsadba dvou jírovců místo smrků

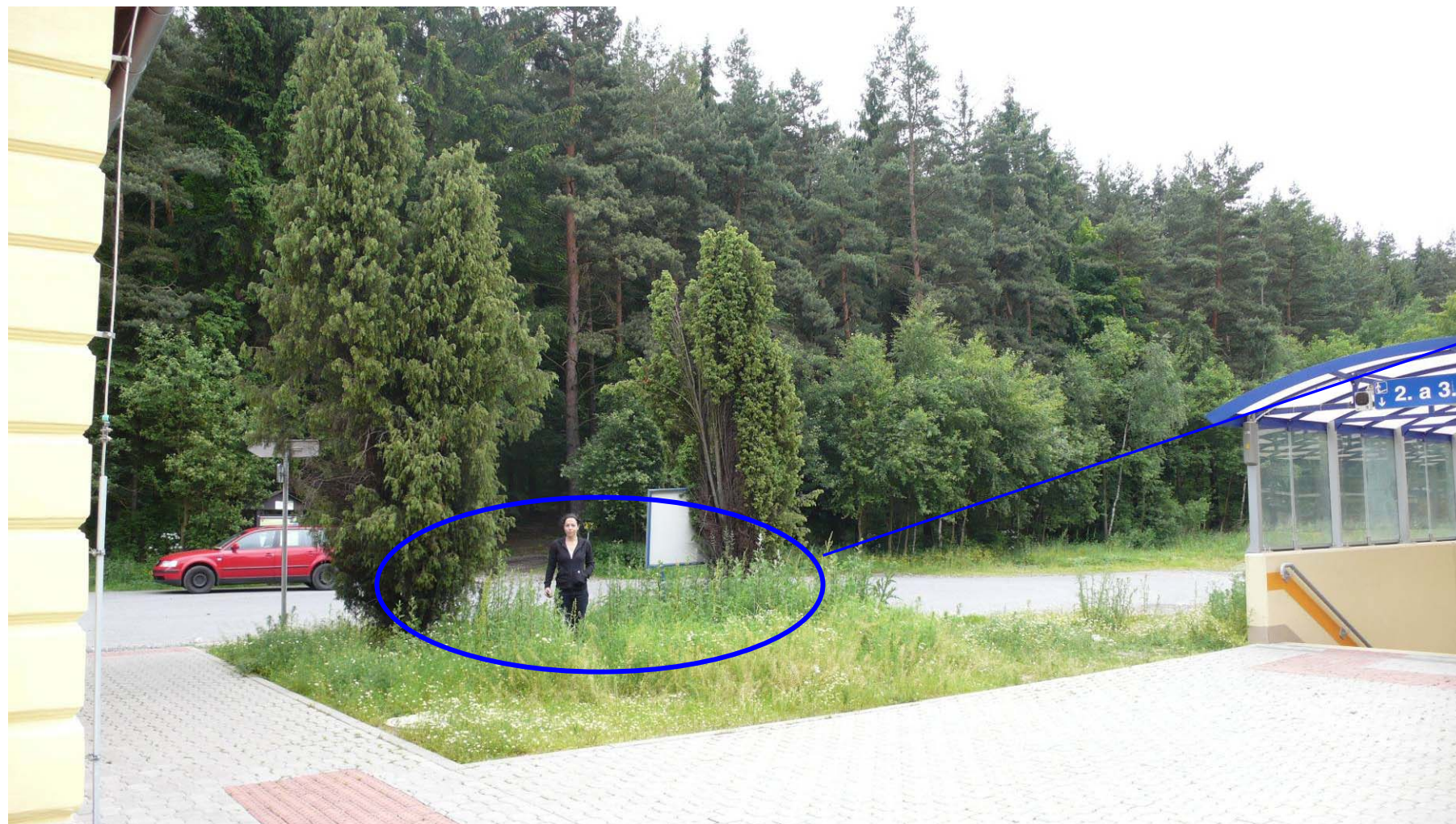






výsadba tří listnáčů (připomínka stržené budovy a odclonění kolejiště)

zpevněná plocha – štěrkový trávník pro parkování



odstranění jehličnanů, rekonstrukce trávníku, výsadba dubu.  
Podél zastřešené podchodu vysadit třešně